



Une propagande raciste suggestive, initiée par les régimes ralliés aux idées du national-socialisme, comme le régime de Vichy, favorise l'expression d'un racisme et d'un antisémitisme latents

**DUPONT**  
est-il CATHOLIQUE ou PROTESTANT ?



qui vous l'indique ?

Mais... **CELUI-LA** vous le reconnaissez tout de suite... c'est le **JUIF !...**



La RELIGION est une chose La RACE en est une autre...

Imprimerie spéciale du C. F. A. - N° d'autorisation 20 817

**Y AVEZ-VOUS PENSÉ ?...**

*Un Nègre catholique ?*



*Pourquoi pas ?*

**mais NOIR...**

**Y AVEZ-VOUS PENSÉ ?...**

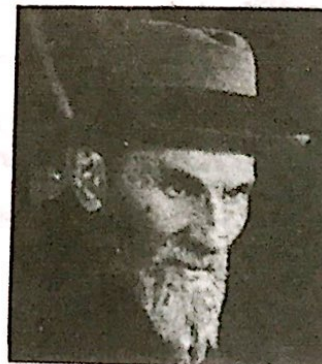
*Un Chinois catholique ?*



*Pourquoi pas ?*

**mais JAUNE...**

*Un Juif catholique ?*



*Pourquoi pas - si c'est son intérêt ?*

**mais JUIF!...**